



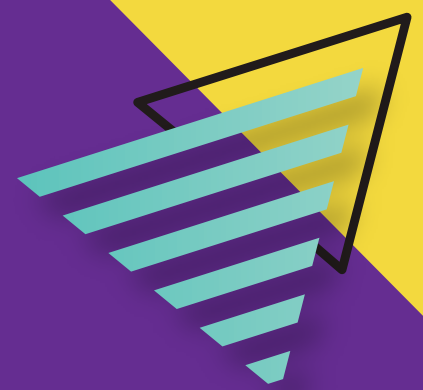
TOUT EST EN TOI



2021/2022

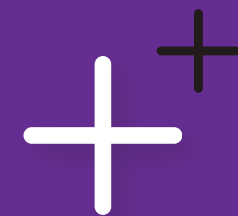


COLLÈGE DES
COMPAGNONS
DYNAMISME PROJETS-ÉTUDES





SPORTS



Depuis septembre 2004, le Collège des Compagnons offre à ses élèves de la 1^{re} à la 5^e secondaire du Protic et de la concentration lessciences.com, la possibilité de pratiquer un sport intégré à l'horaire régulier de leurs cours.

L'ACTIVITÉ PHYSIQUE AU CŒUR DE LA FORMATION SCOLAIRE

UNE OFFRE UNIQUE DANS LA RÉGION DE QUÉBEC !

Douze sports sont offerts, soit : l'équitation, le badminton, l'athlétisme, le baseball, le basketball, la danse, l'escrime, le hockey, la natation, le patinage artistique, le taekwondo, le soccer et le multisports (option qui propose des sorties de sports d'une demi-journée). Nos concentrations sportives sont composées de la discipline choisie en plus des cours d'éducation physique obligatoires au programme.

Depuis septembre 2017, le Collège développe également un programme d'encadrement qui favorise la réussite éducative des jeunes : Actif dans ma réussite ! Rejoignant tous les sportifs, il vise le dépassement de soi et le transfert des bonnes attitudes dans l'ensemble de leurs matières.

L'élève chemine ainsi dans un encadrement pédagogique et sportif de qualité, assuré par des enseignants en éducation physique. C'est pourquoi, en s'inscrivant à l'une des options en sport, l'élève fait un choix réfléchi et s'engage à participer activement avec civisme et éthique. Il se doit d'être présent à ses cours par respect des exigences de chacune des disciplines et pour favoriser l'esprit d'équipe.



	ATHLÉTISME	BADMINTON	BASEBALL	BASKETBALL
PROGRAMME	Apprentissage et perfectionnement de l'athlétisme	Apprentissage et perfectionnement en badminton	Apprentissage et perfectionnement du baseball. Formules techniques individuelles	Apprentissage et perfectionnement du basketball Sanctionné par la FBBQ
FRÉQUENCE	4 jours sur 9, de 14 h 20 à 16 h 10	4 jours sur 9, de 8 h 30 à 10 h 20 ou de 14 h 20 à 16 h 10	4 jours sur 9, de 14 h 20 à 16 h 30	4 périodes de 70 minutes, par cycle de 9 jours
ADMISSIBILITÉ & EXIGENCES	---	---	Connaissances de base requises	---
NOMBRE D'ÉLÈVES	Maximum de 30 élèves	Maximum de 36 élèves	Maximum de 36 élèves	---
ENCADREMENT	Club d'athlétisme Rouge et Or de l'Université Laval	Un entraîneur de badminton certifié	Un entraîneur du club de baseball du Noroît	Encadrement complet par l'enseignant d'éducation physique et un entraîneur de basketball certifié
MATÉRIEL	Costume d'éducation physique aux frais des élèves	Costume d'éducation physique et raquette aux frais des élèves	Gants, souliers de baseball et costume d'éducation physique aux frais des élèves	Costume d'éducation physique aux frais des élèves
ENDROIT	Collège des Compagnons et autres plateaux	Collège des Compagnons et autres plateaux	Terrain extérieur utilisé par le club de baseball du Noroît, Stade Leclerc et Baseball 360	Collège des Compagnons ou un autre plateau
COMPÉTITION	Compétitions non-obligatoires aux frais des élèves	---	---	---
TRANSPORT	Fourni par le Collège vers le plateau	---	Fourni par le Collège vers le plateau	---
COÛTS *	785 \$	550 \$	850 \$	275 \$

* Prix sujets à changement pour l'année 2021-2022.

DANSE	ÉQUITATION	ESCRIME	HOCKEY
Hip-Hop, contemporaine, classique, Ballet, Jazz	École d'équitation classique en saut d'obstacles Acquérir les qualités indispensables en équitation	Initiation, apprentissage et perfectionnement de l'épée	Développement des habiletés techniques et des tactiques individuelles et collectives en situation de jeu
4 jours sur 9, de 8 h 30 à 10 h 20 ou de 14 h 20 à 16 h 10	4 jours sur 9, de 14 h 20 à 17 h 00	4 jours sur 9, de 8 h 30 à 10 h 20 ou de 14 h 20 à 16 h 10	4 jours sur 9, de 7 h 30 à 10 h 20 ou de 14 h 20 à 17 h
Test de classement pour la formation des groupes en septembre	---	Devenir membre de la Fédération d'escrime Devoir passer les brassards suggérés Connaissances de base requises	Faire obligatoirement partie d'une association de hockey mineur ou avoir fait partie du programme du Collège des Compagnons Avoir réussi le test de qualification
Maximum de 72 élèves, 4 groupes de 18 élèves	Maximum de 6 élèves	Maximum de 6 élèves par groupe	Maximum de 30 élèves par groupe
Par un entraîneur de l'école de danse QMDA	Par des entraîneurs certifiés des Écuries des 3 Ruisseaux	Par les entraîneurs certifiés du Club L'Estoc (www.estoc.ca)	Les enseignants en éducation physique assurent un encadrement complet des pratiques avec un entraîneur certifié
Costume aux frais des élèves	Tout le matériel doit être fourni par le cavalier	Armes, vestes et masques fournis par le Club L'Estoc	Équipement de hockey aux frais de l'élève Chandails fournis Un local est fourni au Collège pour entreposer les sacs de hockey
Collège des Compagnons	Les Écuries des 3 Ruisseaux	Salle d'entraînement à déterminer, à proximité du Collège	Aréna de Sainte-Foy et complexe Saint-Augustin ou tout autre aréna
Deux prestations obligatoires durant l'année scolaire (les soirs de semaine)	---	---	---
---	Assumé par le Collège de l'école vers le plateau	Fourni par le Collège Départ à 8 h, porte 5	Les parents doivent reconduire leur enfant (groupe du matin). Une navette est prévue en fin de journée pour les élèves de l'ouest du territoire.
750 \$	3 200 \$	750 \$	1 150 \$

Les coûts relatifs à l'inscription de la discipline sportive choisie figureront sur la facture scolaire. Il sera possible d'étaler les paiements en trois versements : août, novembre et janvier. Un nombre insuffisant d'inscriptions obligera le Collège à annuler une option ou à diminuer le nombre de groupes.

	NATATION	PATINAGE ARTISTIQUE	SOCCER	TAEKWONDO
PROGRAMME	Apprentissage et perfectionnement des techniques de natation et développement de l'endurance et de la résistance par la natation	Programme de Patinage STAR et programme de patineurs de compétition en simple seulement	Apprentissage et perfectionnement du soccer Formules techniques individuelles	Pratique et perfectionnement du taekwondo Possibilité de passer des ceintures
FRÉQUENCE	4 jours sur 9, de 8 h 30 à 10 h 20 ou de 14 h 20 à 16 h 10	4 jours sur 9, de 14 h 20 à 17 h 5 jours sur 9, de 15 h 40 à 16 h 40 Possibilité d'entraînement le mercredi matin de 7 h 30 à 8 h 30	4 jours sur 9, de 8 h à 10 h 20 ou de 14 h 20 à 16 h 40	4 jours sur 9, de 14 h 20 à 16 h 10
ADMISSIBILITÉ & EXIGENCES	Avoir réussi le test de qualification (100 mètres ou 4 longueurs de 25 mètres sans arrêt) S'entraîner 2 fois par semaine avant ou après les cours Participer à toutes les compétitions (les fins de semaine)	Maîtriser les éléments techniques suivants: Sec. 1 : axel Sec. 2 : axel et un double saut Sec. 3 : axel et deux doubles sauts Sec. 4 : axel et trois doubles sauts Sec. 5 : axel et quatre doubles sauts	Faire partie d'un club de soccer civil	Être inscrit dans un club civil pendant toute l'année scolaire (3 sessions) Avoir réussi le test de qualification
NOMBRE D'ÉLÈVES	Maximum de 30 élèves par groupe	Maximum de 17 élèves	Maximum de 30 élèves par groupe	Maximum de 15 élèves
ENCADREMENT	Les enseignants en éducation physique assurent l'encadrement complet du cours de natation avec un entraîneur certifié	9 jours sur 9, en présence d'entraîneurs certifiés de Patinage Canada	Par un enseignant et un entraîneur du club de soccer Caravelles de Sainte-Foy – Sillery	Par les entraîneurs certifiés du Club de taekwondo de Sainte-Foy
MATÉRIEL	Accessoires d'entraînement fournis par le Collège Casque de bain fourni par le club scolaire Le maillot est obligatoire pour les élèves du club et aux frais des élèves	Patins et costumes aux frais des élèves	Protège-tibia, bas de soccer, souliers à crampons obligatoires et aux frais des élèves	Fourni par le Club de taekwondo de Sainte-Foy
ENDROIT	Piscine Jacques-Amyot (Collège des Compagnons)	Aréna de Sainte-Foy	Le Stade Leclerc ou le terrain synthétique de Sainte-Famille	Collège des Compagnons
COMPÉTITION	Compétitions aux frais des élèves	Compétitions et cours privés aux frais des élèves	Compétitions scolaires aux frais des élèves	Compétitions et certifications aux frais des élèves
TRANSPORT	Assumé par le Collège pour certaines compétitions scolaires	Assumé par le Collège entre nos plateaux et l'aréna	Les parents doivent reconduire leur enfant au Collège ou à des stades (groupe du matin) Fourni par le Collège Départ à 7 h 50 groupe AM, porte 5	---
COÛTS *	400 \$	1 550 \$	750 \$	625 \$

* Prix sujets à changement pour l'année 2021-2022.

Les coûts relatifs à l'inscription de la discipline sportive choisie figureront sur la facture scolaire. Il sera possible d'étaler les paiements en trois versements : août, novembre et janvier. Un nombre insuffisant d'inscriptions obligera le Collège à annuler une option ou à diminuer le nombre de groupes.



CRITÈRES DE SÉLECTION

La natation, le patinage artistique, le taekwondo, le baseball, le soccer, l'escrime et le hockey, exigent des qualifications particulières préalables à l'inscription ou l'appartenance à un groupe sportif déjà constitué. Toutes les disciplines demandent de la part de l'élève un intérêt et une motivation marqués, conditions incontournables à son inscription et à son admission à l'un ou l'autre des programmes offerts.

Conditions d'admissibilité et préalables requis :

- avoir réussi son cours d'éducation physique ;
- avoir, en juin, une recommandation favorable des enseignants ;
- avoir réussi tous ses cours et être promu dans toutes les matières sur un seul niveau.

En cas d'un nombre d'inscriptions supérieur à la capacité d'accueil offerte, une liste d'attente sera créée en fonction de la date d'inscription. L'admission dépendra du choix de cours de l'élève et des contraintes d'horaires. Ces sports s'adressent de façon prioritaire aux élèves du Centre de services scolaire des Découvreurs. Les autres élèves sont admissibles sous réserve d'une entente de scolarisation.

INFOS GÉNÉRALES

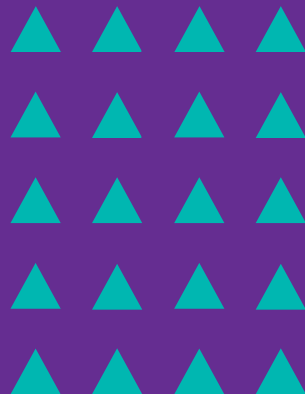
Catherine Moisan
Gestionnaire d'établissement
418 652-2170, poste 6080
collegedescompagnons.com



COLLÈGE DES
COMPAGNONS
DYNAMISME PROJETS-ÉTUDES

Christine Garcia
Directrice

3643, avenue des Compagnons
Québec (Québec) G1X 3Z6
418 652-2170
collegedescompagnons.com



NOS PARTENAIRES D'ÉDUCATION



**Centre
de services scolaire
des Découvreurs**

